

zehnderzürich

Messwagen MWRM2000



Dieses kompakte, flexible Messfahrzeug erfasst mehrere
Schienenparameter über eine längere Wegstrecke.

Kontakt :

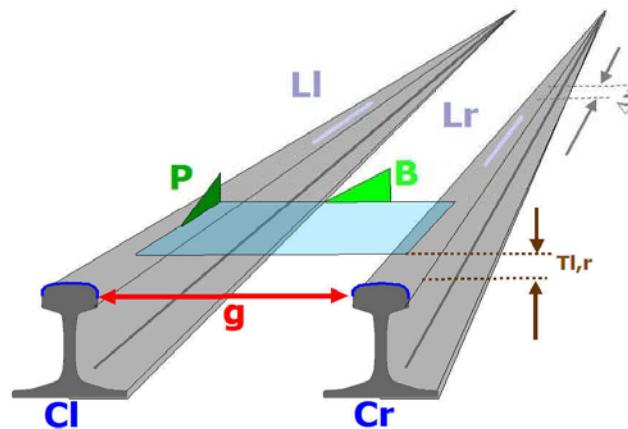
*Zehnder AG, Hans Zehnder, /Messtechnik, Widmerstrasse 1,
CH-8038 Zürich, Tel 044 482 10 76 , Fax 044 482 68 20,
mailto: zehnderag@freesurf.ch, web: www.zehnderzuerich.ch*

Kurzbeschreibung

Das Messsystem ist in einem Zweiwegeanhänger aufgebaut, der an ein Zugfahrzeug (Schienentraktor oder LKW) angehängt wird. Bauseitige Stromversorgung 230 V 10 A. Der Anhänger kann durch eine Person sehr einfach aufgegleist und betrieben werden. Es können Normalspur sowie Meterspur ausgemessen werden. Geschwindigkeit bei Messfahrten 10 – 13 km/h. Überführung Gleis 20 km/h.

Schienenparameter

Folgende 6 Schienenparameter können in 5 mm Auflösung auf dem zu messenden Streckenteil geloggt und via Speicherkarte im PC zur Visualisierung und Archivierung eingelesen werden:

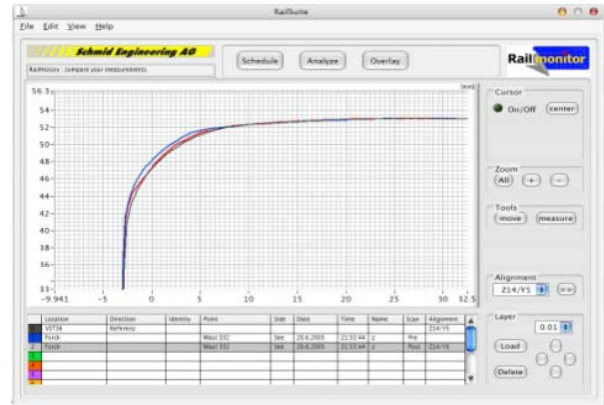
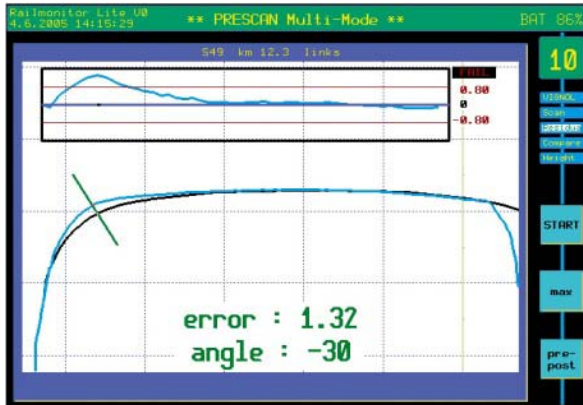


- Cl,Cr** : Berührungslose Querprofilmessung beider Schienen.
Für Messung muss angehalten werden, Zeitaufwand ca 30 Sek.
- G** : Spurweite
- TI,Tr** : Tiefenprofil / Rillentiefe (nur bei Rillenschiene)
- LI,Lr** : Längsprofil wie Riffel, Schlaglöcher, Schienenstösse
- P** : Längsneigung
- B** : Querneigung
- Dx** : Wegauflösung in Längsrichtung 5mm/10mm Kilometrierung gemäss Streckenkilometer
- GPS** : Geodaten um die Fehler auf Karte zuzuordnen

Profilauswertung

Analyse vor Ort auf Messwagen

Auswertungen auf PC-Software (zB History)



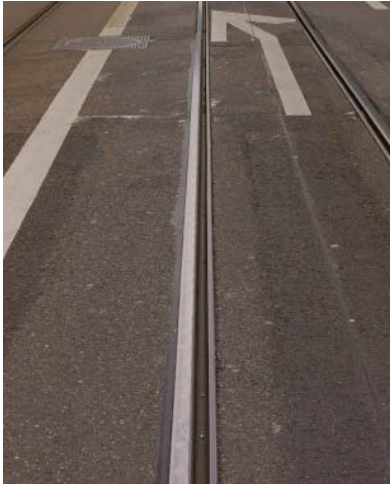
Referenzierung via GPS

Jeder Messwert (Quer- und Längsprofile) ist kilometriert und georeferenziert und lässt sich auf einer digitalen Karte präzise lokalisieren. Intelligente digitale Filter finden Schienendefekte wie Riffel, Schlaglöcher, Ausbrüche, Spurfehler und Profilverschleiss und ermöglichen so dank gezieltem Fehlerreport ökonomische Wartung.

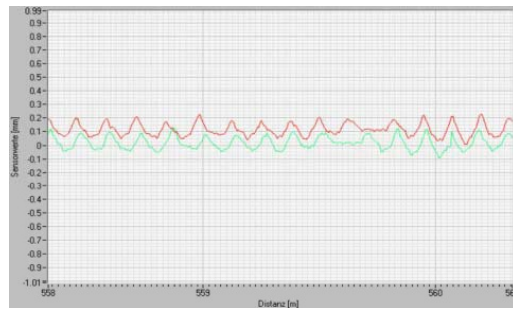


Beispiel Längsprofil Riffel und Schlagloch

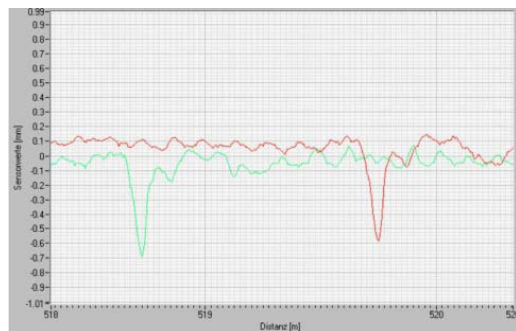
Zur Demonstration reproduzierbarer Profilerfassung wurde dieselbe Strecke 2x abgefahren und die Längsmessung 50mm versetzt übereinander gelegt. Rot = 1. Messung, Grün = 2. Messung



Riffel



Schlagloch



Auswertung der Messdaten

Wir unterbreiten Ihnen gerne ein Angebot für die Aufnahme Ihres Streckennetzes (oder Teilstückes). Die Messdaten werden Ihnen auf einer CD überreicht, wobei wir auch gerne auf Wunsch die Auswertung und Aufbereitung derselben übernehmen. Bei einem Erstauftrag bieten wir Ihnen (gegen Verrechnung) eine Auswertungssoftware sowie Schulung an.